

Tipps im Umgang mit Ihrer SÜDTIROL *Orchidee*[®]

UMTOPFEN



Einige Tage bevor umgetopft wird sollte man die Orchidee gut gießen. Lösen Sie die Pflanze vorsichtig aus dem Topf.



Schütteln Sie das Substrat ab und entfernen Sie verfaulte Wurzeln sorgfältig.



Halten Sie die Pflanzen mit den Wurzeln ins neue Gefäß und füllen Sie den Topf mit frischem Orchideen-Substrat.



Tauchen Sie die Pflanze in einen Eimer mit lauwarmen Wasser und gießen Sie sie erst nach 1 bis 2 Wochen wieder.

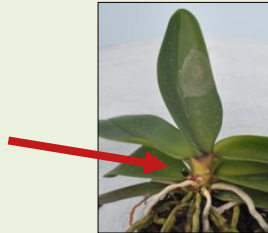
ZURÜCKSCHNEIDEN

Es gibt 3 Möglichkeiten:

über dem ersten Auge abschneiden



komplett an der Basis abschneiden



nicht zurückschneiden, da einige Sorten (besonders jene mit wachsigen Blütenblättern) an der Triebspitze weiterwachsen



GIEßEN / TAUCHEN

5 Minuten in lauwarmes Wasser tauchen und anschließend gut abtropfen lassen.

Pflanze benötigt Wasser



Pflanze hat genug Wasser



Suggerimenti per la cura delle Vostre

SÜDTIROL *Orchidee*[®]

RINVASARE



Alcuni giorni prima di rinvasare si deve annaffiare bene l'Orchidea. Tolga con cura la pianta dal vaso.



Scuota il substrato e tolga accuratamente le radici marce.



Metta la pianta con le radici nel nuovo vaso e lo riempia con il nuovo substrato per Orchidee.

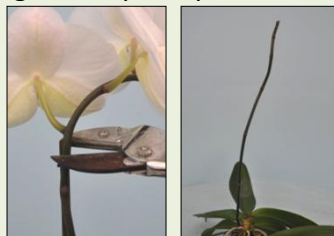


Immerga la pianta in un secchio d'acqua tiepida e annaffi nuovamente in 1-2 settimane.

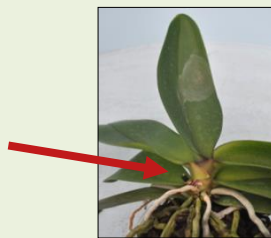
PORTATURA

Vedi le tre possibilità:

Tagliare sopra il primo occhio



Tagliare completamente fino alla base



Non potare perché alcune specie (soprattutto nelle varietà cerosi) sviluppano sulla punta del ramo nuovi boccioli.



ANNAFFIATURA/IMMERSIONE

Immergere la pianta per 5 minuti in acqua tiepida e poi lasciarla gocciolare bene.

Alla pianta serve acqua



La pianta ha abbastanza acqua

